

**ЦЕНТР
КОМПЕТЕНЦИЙ**

ПО РАЗВИТИЮ
ГОРОДСКОЙ СРЕДЫ

КОМФОРТНЫЙ ДВОР

**ПРИНЦИПЫ И ПРИМЕРЫ
БЛАГОУСТРОЙСТВА**



По материалам КБ Стрелка

ДВОР - пространство, где формируется локальное сообщество

- 1** Пространство повседневного отдыха горожан
- 2** Пространство, где дети впервые знакомятся с городской средой
- 3** Более 25% городского пространства
- 4** Место общения – 68% жителей общаются со своими соседями

**БЛАГОУСТРОЙСТВО
ДВОРОВОЙ ТЕРРИТОРИИ –
ЭТО НЕ РЕМОНТ,
А РЕШЕНИЕ ПРОБЛЕМ ДВОРА**



По материалам КБ Стрелка

ТИПИЧНЫЕ ПРОБЛЕМЫ

- 1 Отсутствие инфраструктуры для различных групп пользователей



ИНФРАСТРУКТУРА. ПРИМЕР





По материалам КБ Стрелка

ТИПИЧНЫЕ ПРОБЛЕМЫ

2 Хаотичная парковка



ПАРКОВКИ. ПРИМЕР





По материалам КБ Стрелка

ТИПИЧНЫЕ ПРОБЛЕМЫ

3 Отсутствие освещения
или плохое освещение



ОСВЕЩЕНИЕ. ПРИМЕР





По материалам КБ Стрелка

ТИПИЧНЫЕ ПРОБЛЕМЫ

4 Климатический дискомфорт



**КОМФОРТ.
ПРИМЕР**





ТИПИЧНЫЕ ПРОБЛЕМЫ

- 5** Отсутствие четких границ между общегородской и дворовой территорией



ТИПИЧНЫЕ ПРОБЛЕМЫ

- 6 Отсутствие доступной среды для инвалидов и других маломобильных групп



ТИПИЧНЫЕ ПРОБЛЕМЫ

7 Отсутствие площадок для выгула домашних животных



ПЕНСИОНЕРЫ

- тихий отдых
- городское садоводство



ВЗРОСЛЫЕ С ДЕТЬМИ

- прогулки
- игры с детьми



ВЗРОСЛЫЕ

- прогулки
- занятия спортом
- общение



СОБАКОВОДЫ

- выгул собак
- общение с другими владельцами собак



АВТОМОБИЛИСТЫ

- парковка автомобилей
- транзитный проезд



МОЛОДЫЕ ЛЮДИ

- занятия спортом
- тихий отдых
- общение



ДЕТИ

0–7 ЛЕТ

- развивающие и обучающие игры

7–15 ЛЕТ

- обучающие и спортивные игры
- общение со сверстниками

ПОЛЬЗОВАТЕЛИ ДВОРОВ

! Разные пользователи – разные потребности!



ПЛОЩАДКА ДЛЯ ДЕТЕЙ
0-3 ЛЕТ



ПЛОЩАДКА ДЛЯ ДЕТЕЙ
3-7 ЛЕТ



МОГУТ БЫТЬ ОБЪЕДИНЕНЫ В ОДНУ ПЛОЩАДКУ ПРИ ОРГАНИЗАЦИИ
ЗОНИРОВАНИЯ ПЛОЩАДКИ ПО ВОЗРАСТАМ

ОСНАЩЕНИЕ:

- Информационный стенд
- Урны
- Места для сидения
- Живая изгородь
- Мягкие покрытия, которые легко моются

ОСНАЩЕНИЕ:

- Информационный стенд
- Места для сидения
- Навес
- Тематические игровые комплексы
- Физкультурные развивающие элементы
- Искусственный рельеф

ПЛОЩАДКА ДЛЯ ДЕТЕЙ
7-12 ЛЕТ



ОСНАЩЕНИЕ:

- Информационный стенд
- Элементы для активных игр
- Настольные игры
- Места для общения детей
- Элементы искусственного рельефа

ПЛОЩАДКА ДЛЯ ДЕТЕЙ
12-15 ЛЕТ



ОСНАЩЕНИЕ:

- Информационный стенд
- Спортивные игровые комплексы
- Места для общения детей

По материалам КБ Стрелка

ФУНКЦИОНАЛЬНЫЕ ЗОНЫ

Для разностороннего развития детей нужны площадки, которые отвечают интересам различных возрастных групп



ДЕТСКИЕ ПЛОЩАДКИ. ПРИМЕР



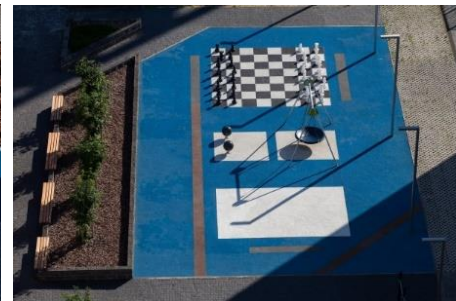


ДЕТСКИЕ ПЛОЩАДКИ. ПРИМЕР





ДЕТСКИЕ ПЛОЩАДКИ. ПРИМЕР





МЕСТО ТИХОГО ОТДЫХА



ВОРКАУТ



ПЛОЩАДКА ДЛЯ
НАСТОЛЬНОГО ТЕННИСА



ПЛОЩАДКА ДЛЯ
НАСТОЛЬНЫХ ИГР



ОСНАЩЕНИЕ:

- Скамьи
- Урны
- Деревья и кустарники
- Фонари

ОСНАЩЕНИЕ:

- Информационный стенд
- Скамьи
- Урны
- Деревья и кустарники
- Фонари
- Гимнастические снаряды
- Уличные тренажеры

ОСНАЩЕНИЕ:

- Урны
- Деревья и кустарники
- Фонари
- Стол для настольного тенниса

ОСНАЩЕНИЕ:

- Скамьи
- Урны
- Деревья и кустарники
- Фонари
- Стол

По материалам КБ Стрелка

ФУНКЦИОНАЛЬНЫЕ ЗОНЫ

Для отдыха взрослого населения следует оборудовать площадки как для занятия спортом, так и тихого отдыха



ПЛОЩАДКИ ДЛЯ ОТДЫХА. ПРИМЕР





ПЛОЩАДКИ ДЛЯ СПОРТА. ПРИМЕР



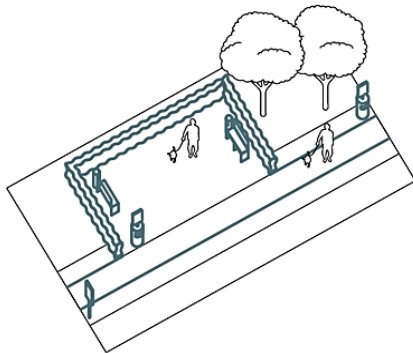


ПЛОЩАДКИ ДЛЯ НАСТОЛЬНЫХ ИГР. ПРИМЕР





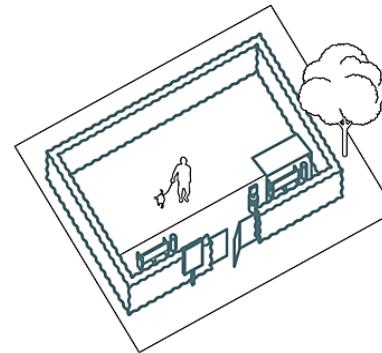
НЕОГОРОЖЕННЫЕ МЕСТА
ДЛЯ ВЫГУЛА



ОСНАЩЕНИЕ:

- Информационный стенд
- Урны
- Места для сидения
- Живая изгородь
- Мягкие покрытия, которые легко моются

ОГОРОЖЕННЫЕ МЕСТА
ДЛЯ ВЫГУЛА



ОСНАЩЕНИЕ:

- Информационный стенд
- Урны
- Места для сидения
- Живая изгородь
- Калитка
- Мягкие покрытия, которые легко моются

ФУНКЦИОНАЛЬНЫЕ ЗОНЫ

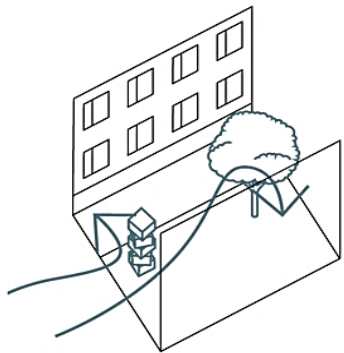
Организация мест для выгула домашних животных повышает санитарное состояние и безопасность территории двора



ПЛОЩАДКИ ДЛЯ ВЫГУЛА. ПРИМЕР



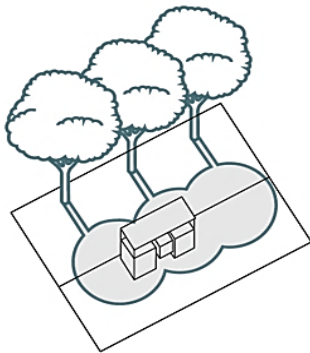
ЗАЩИТА ОТ ШУМА
И ВЕТРА



ОСНАЩЕНИЕ:

- Деревья
- МАФы

ЗАЩИТА ОТ СОЛНЦА



ОСНАЩЕНИЕ:

- Деревья

ЗАЩИТА ОТ ВЫХЛОПНЫХ
ГАЗОВ



ОСНАЩЕНИЕ:

- Деревья
- Живая изгородь

По материалам КБ Стрелка

ОЗЕЛЕНЕНИЕ И ПОВЫШЕНИЕ КЛИМАТИЧЕСКОГО КОМФОРТА

Высадка деревьев и кустарников способствует повышению климатического комфорта

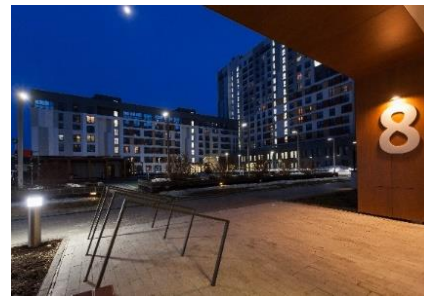


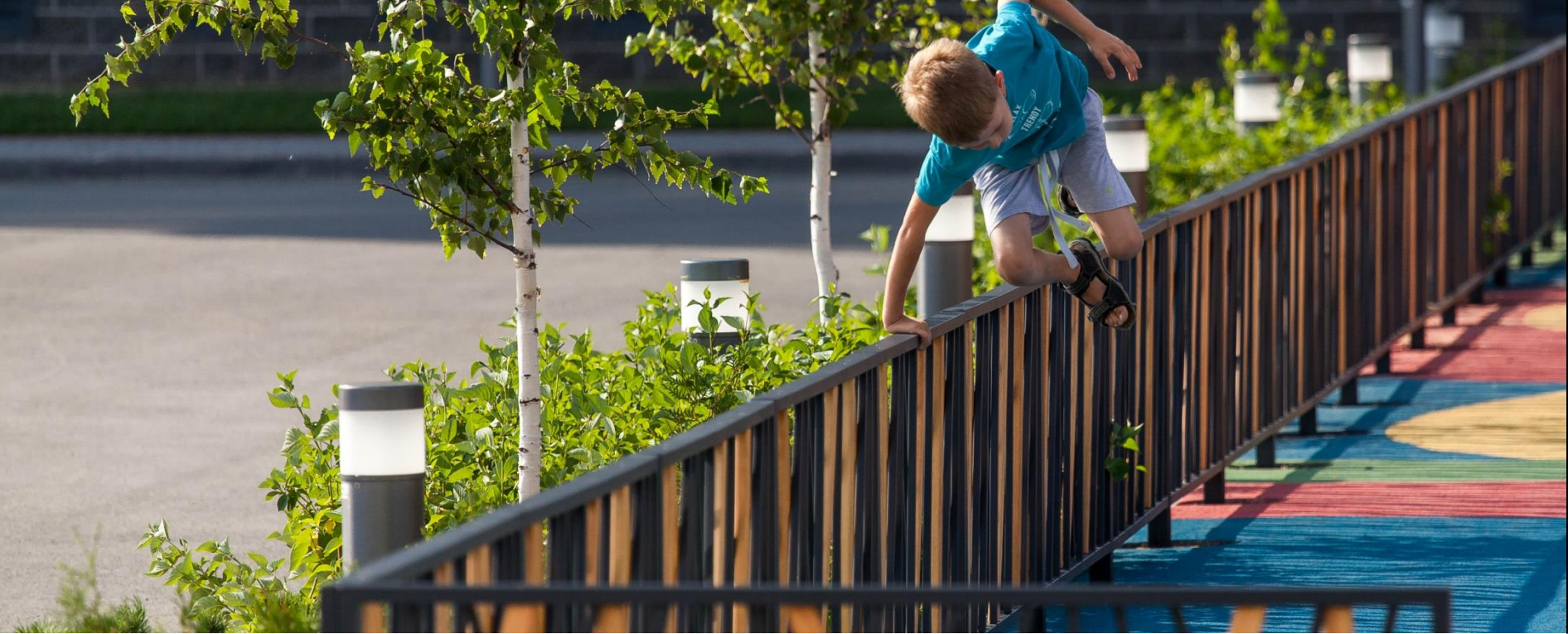
ОЗЕЛЕНЕНИЕ. ПРИМЕР





ВЕЛОДОРОЖКИ. ПРИМЕР





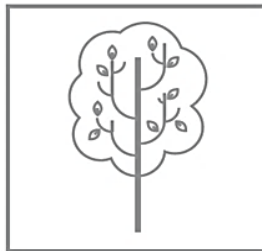
ОГРАЖДЕНИЕ. ПРИМЕР



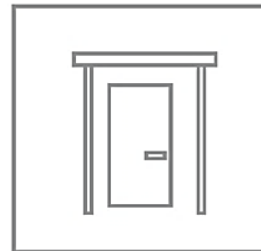




СДЕЛАТЬ ПАРКОВКУ ИЛИ ОБУСТРОИТЬ
ДЕТСКУЮ ПЛОЩАДКУ



ВЫСАДИТЬ ДЕРЕВЬЯ ИЛИ ОБУСТРОИТЬ
СПОРТИВНУЮ ПЛОЩАДКУ?



СТАВИТЬ СКАМЕЙКУ У ПОДЪЕЗДА
ИЛИ НЕТ?

По материалам КБ Стрелка

ПРОБЛЕМА ВЫБОРА

Пространство двора ограничено,
и в каждом конкретном случае
требуется делать выбор между тем
или иным решением



10 м
↔

10 м
↔



20 м
↔

30 м
↔



20 м
↔

12 м
↔



НОРМАТИВНАЯ БАЗА

Нормативы градостроительного проектирования г. Ростов-на-Дону, 2017 год

ЧТО МОЖНО, А ЧТО НЕЛЬЗЯ

МОЖНО, НО НУЖЕН ПРОЕКТ

1. Установка подпорных стенок
2. Устройство железобетонных лестниц
3. Установка фонтанов и питьевых фонтанчиков
4. Установка опор освещения с новыми местами подключения к сетям

НЕЛЬЗЯ, ЭТО НЕ БЛАГОУСТРОЙСТВО

1. Все что относится к дому: устройство крылец со ступенями, устройство и ремонт отмостки, навесы над подъездами, покраска жилого дома
2. Устройство шлагбаума, автоматических ворот
3. Установка дорожных знаков
4. Монтаж видеонаблюдения
5. Очистка территории от мусора, сезонное удобрение

ДИЗАЙН-ПРОЕКТ. СОСТАВ

ТЕКСТОВАЯ ЧАСТЬ

1. Пояснительная записка
2. Ведомость малых архитектурных форм
3. Ведомость объемов работ
4. Локальный сметный расчет

ГРАФИЧЕСКИЕ МАТЕРИАЛЫ

5. Ситуационный план
6. Схема двора до благоустройства с фотофиксацией
7. План благоустройства двора
8. Разбивочный чертеж
9. Схема внутривидовых проездов, тротуаров, пешеходных дорожек и площадок
10. Схема озеленения (дендроплан)
11. Схема расстановки МАФов и оборудования
12. Схема расстановки осветительного оборудования
13. Схема размещения элементов благоустройства, обеспечивающих доступность двора для инвалидов
14. 3D визуализация (желательно).
15. Иные схемы, планы, чертежи (при необходимости)

СИТУАЦИОННЫЙ ПЛАН

Схематический план размещения дворовой территории в масштабах квартала.

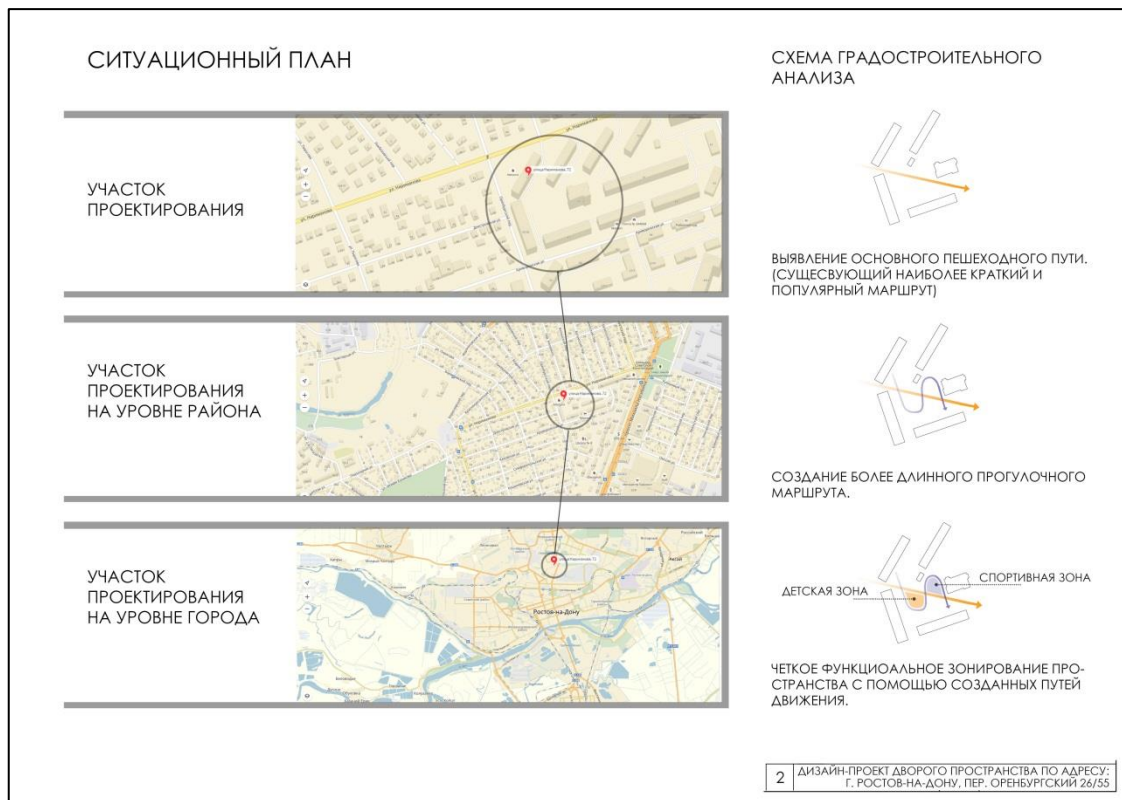


СХЕМА ДО БЛАГОУСТРОЙСТВА



СХЕМА ДО БЛАГОУСТРОЙСТВА

Фотофиксация существующего положения

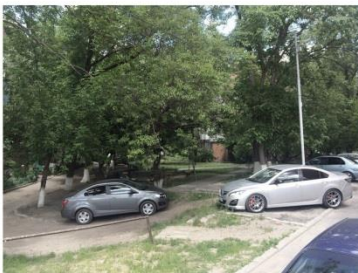
ФОТОФИКСАЦИЯ СУЩЕСТВУЮЩЕГО ПОЛОЖЕНИЯ



ВИД 1



ВИД 2



ВИД 3



ВИД 4

ВИД 1 - СУЩЕСТВУЮЩАЯ
ДЕТСКАЯ ПЛОЩАДКА.

ВИД 2 - СУЩЕСТВУЮЩАЯ
ПЛОЩАДКА ДЛЯ
ВЗРОСЛЫХ.

ВИД 3 - СУЩЕСТВУЮЩИЙ
ПЕРЕПАД РЕЛЬЕФА.

ВИД 4 - СУЩЕСТВУЮЩИЙ
ГАРАЖНЫЙ КООПЕРАТИВ.

ПЛАН БЛАГОУСТРОЙСТВА ДВОРА

С условными обозначениями существующих и проектируемых элементов благоустройства и озеленения, экспликацией зданий, сооружений и площадок разного функционального назначения.

ПЛАН БЛАГОУСТРОЙСТВА ДВОРОВОЙ ТЕРРИТОРИИ М 1:500

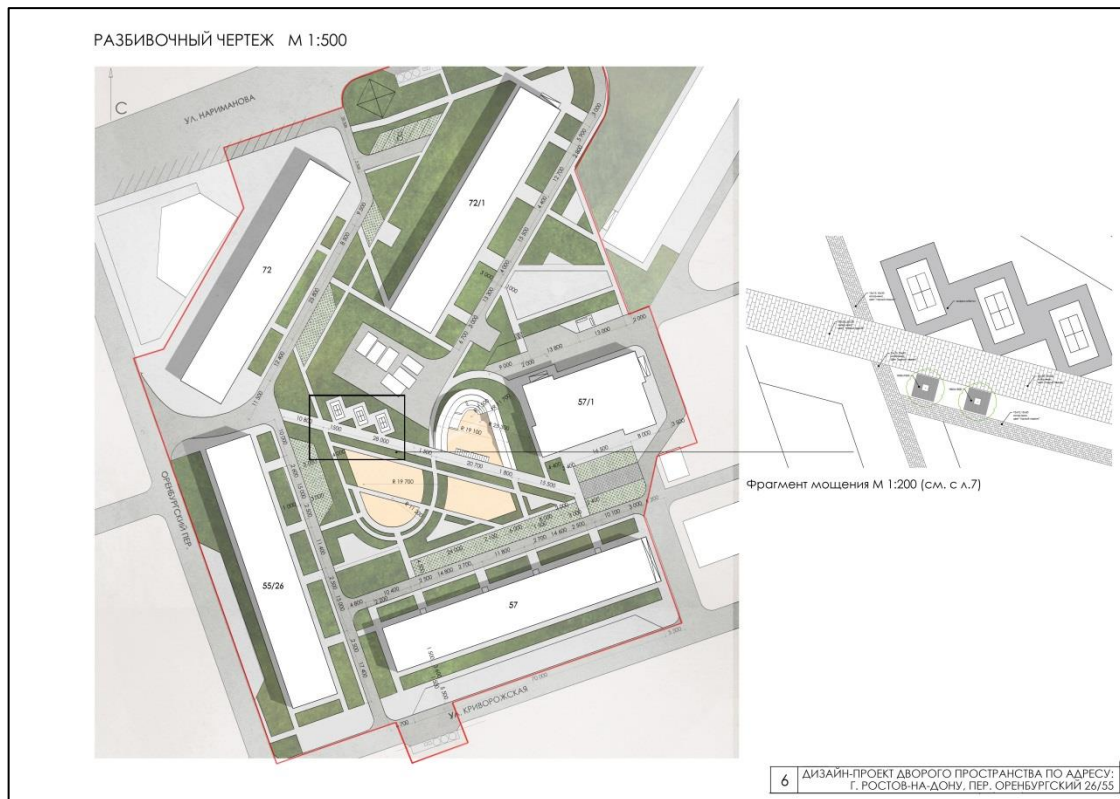


ЭКСПЛИКАЦИЯ

№	НАИМЕНОВАНИЕ	КОЛ-ВО
1	ДЕТСКАЯ ПЛОЩАДКА ОТ 0-5 ЛЕТ	1
2	ДЕТСКАЯ ПЛОЩАДКА ОТ 5 ДО 10 ЛЕТ	1
3	СПОРТИВНАЯ ПЛОЩАДКА -ВОРКАУТ	1
4	СПОРТИВНО-ИГРОВАЯ ПЛОЩАДКА ДЛЯ ПОДРОСТКОВ	1
5	ПЛОЩАДКА ДЛЯ ВЗРОСЛЫХ	4
6	ПЛОЩАДКА ДЛЯ СУШКИ БЕЛЬЯ	2
7	ПЛОЩАДКА ДЛЯ КОШЕК	2
8	ПАРКОВочная ПЛОЩАДКА	8
9	ПЛОЩАДКА ДЛЯ ТЕННИСНЫХ СТОЛОВ	3
10	ПЛОЩАДКА ТБО	2

РАЗБИВОЧНЫЙ ЧЕРТЕЖ

С соответствующими
размерными привязками



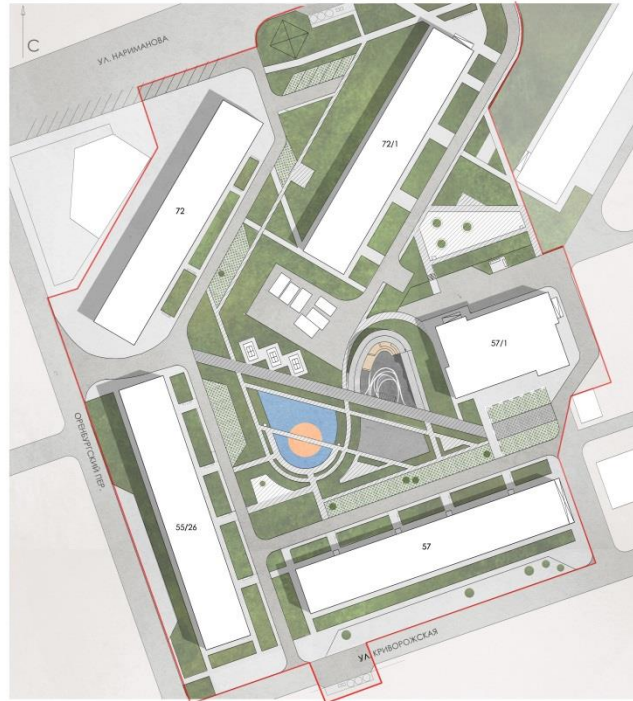
ПРОБЛЕМЫ РЕАЛИЗАЦИИ



СХЕМА ПРОЕЗДОВ, ТРОТУАРОВ И ПЛОЩАДОК

Схема (план)
внутридворовых проездов,
тротуаров, пешеходных
дорожек и площадок

СХЕМА ВНУТРИДВОРОВЫХ ПРОЕЗДОВ, ТРОТУАРОВ, ПЕШЕХОДНЫХ ДОРОЖЕК И ПЛОЩАДОК М 1:500



ЭКСПЛИКАЦИЯ

Видовость проездов, тротуаров, площадок				
Способ обозначения	Наименование	Площадь, м ²	Из расчета и в каком виде	Виды работ
[Symbol]	Асфальтобетонное покрытие проездов (Лит I)	1 181	Бр 100,30,15	См. В об.роб.
[Symbol]	Асфальтобетонное покрытие тротуаров, совмещенное с тротуаром (Лит II)	2 725		См. В об.роб.
[Symbol]	Покрытие парковой (Лит III)	214	Бр 100,30,15	См. В об.роб.
[Symbol]	Машино покрытие (Лит IV)	147		См. В об.роб.
[Symbol]	Газон	2 425	Бр 100,20,8	См. В об.роб.

Видовость проездов, тротуаров, площадок (за границей кадастрового участка)				
Способ обозначения	Наименование	Площадь, м ²	Из расчета и в каком виде	Виды работ
[Symbol]	Асфальтобетонное покрытие проездов (Лит I)	2 099	Бр 100,30,15	См. В об.роб.
[Symbol]	Асфальтобетонное покрытие тротуаров, совмещенное с тротуаром (Лит II)	661		См. В об.роб.
[Symbol]	Покрытие парковой (Лит III)	374	Бр 100,30,15	См. В об.роб.
[Symbol]	Равнинное покрытие площадок (Лит IV)	257		См. В об.роб.
[Symbol]	Машино покрытие (Лит V)	1 153		См. В об.роб.
[Symbol]	Газон	3 125	Бр 100,20,8	См. В об.роб.
[Symbol]	Другие площадки	305		См. В об.роб.

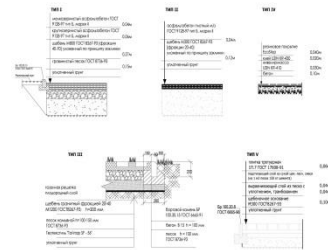


СХЕМА ОЗЕЛЕНЕНИЯ

Дендроплан

СХЕМА ОЗЕЛЕНЕНИЯ (ДЕНДРОПЛАН) М 1:500



ЭКСПЛИКАЦИЯ

№	НАИМЕНОВАНИЕ	КОЛ-ВО	ПРИМЕЧАНИЕ
1	ВИНОГРАД ДЕВИЧИЙ	45	СМ. В. РАСТ.
2	КЛЕН ДЕКОРАТИВ.	10	СМ. В. РАСТ.
3	КЛЕН	4	СМ. В. РАСТ.
4	ФОРЗИЦИЯ ЛИНГВУД ГОЛД	27	СМ. В. РАСТ.
5	СПИРЕЯ СЕРАЯ	41	СМ. В. РАСТ.
6	ЧЕРЕМУХА	10	СМ. В. РАСТ.
	МОЖЖЕВЬЯНИК	140	СМ. В. РАСТ.
	ГАЗОН		СМ. В. РАСТ.
	ЛАВАНДА	114	СМ. В. РАСТ.
	БАРВИНОК МАЛЫЙ	212	СМ. В. РАСТ.
	ОСТАВ, ДЕРЕВЬЯ		

ВИНОГРАД ДЕВИЧИЙ



КЛЕН ДЕКОРАТИВНЫЙ



СПИРЕЯ СЕРАЯ



МОЖЖЕВЬЯНИК



ФОРЗИЦИЯ



ЛАВАНДА



КЛЕН



БАРВИНОК



ЧЕРЕМУХА ОБЫКНОВЕННАЯ

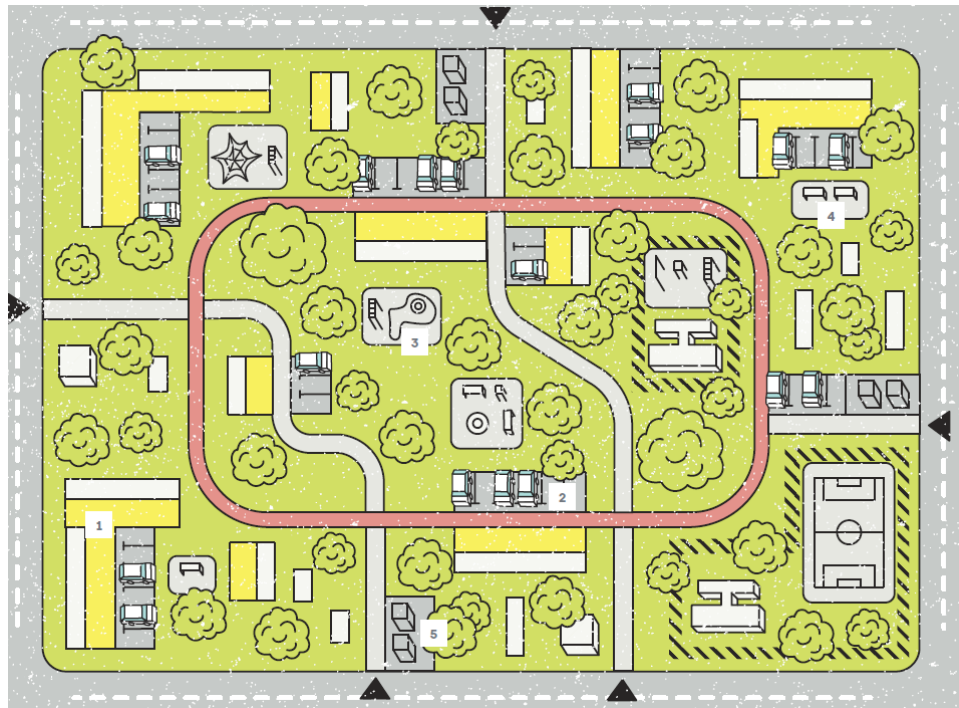


ПРОБЛЕМЫ РЕАЛИЗАЦИИ



РЕКОМЕНДАЦИИ

1. Сформируйте сомасштабное человеку пространство двора
2. Обеспечьте безопасность и психологический комфорт пользователей двора
3. Создайте функциональное разнообразие зон отдыха
4. Сократите количество неухоженных участков озеленения
5. Реорганизуруйте существующие парковочные места
6. Увеличьте комфорт пешеходных перемещений
7. **Оставляйте большой процент озеленения!**





НОВЫЙ ПОДХОД

- ↗ озеленения – максимум
- ↘ оборудования – минимум



НОВЫЙ ПОДХОД

- ↗ озеленения – максимум
- ↘ оборудования – минимум



НОВЫЙ ПОДХОД

↗ озеленения – максимум

↘ оборудования – минимум

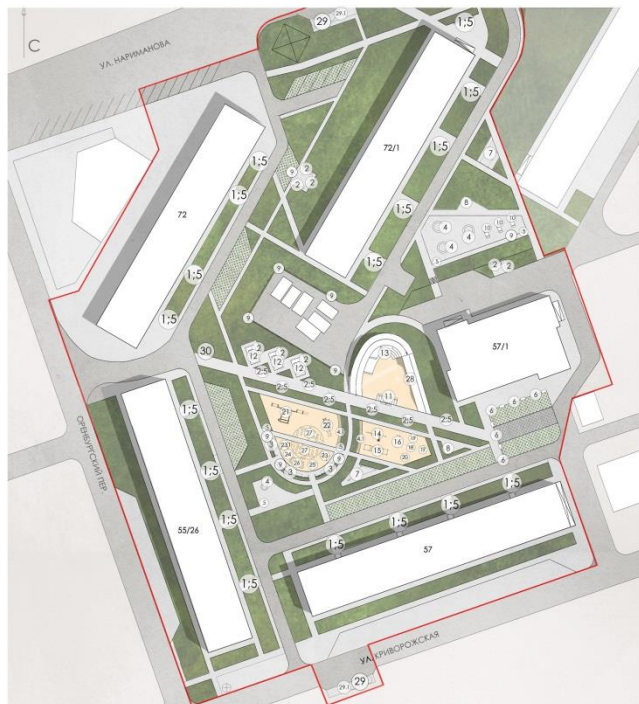


НОВЫЙ ПОДХОД

- ↗ озеленения – максимум
- ↘ оборудования – минимум

СХЕМА (ПЛАН) РАССТАНОВКИ МАФ И ОБОРУДОВАНИЯ

СХЕМА РАССТАНОВКИ МАЛЫХ АРХИТЕКТУРНЫХ ФОРМ И ОБОРУДОВАНИЯ



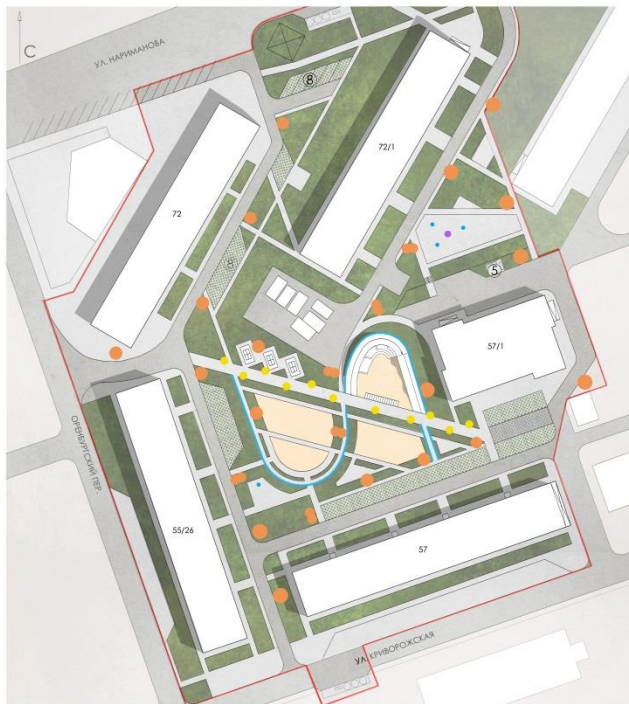
М 1:500

ЭКСПЛИКАЦИЯ

№	НАИМЕНОВАНИЕ	КОЛ-ВО	ПРИМЕЧАНИЕ
1	СКАМЬЯ 1	17	СМ. В. МАФ
2	СКАМЬЯ 2	15	СМ. В. МАФ
3	СКАМЬЯ 3	3	СМ. В. МАФ
4	СКАМЬЯ КРУГЛАЯ	4	СМ. В. МАФ
4.1	СКАМЬЯ ПРИ КЛУМБЕ	2	СМ. В. МАФ
5	УРНА	30	СМ. В. МАФ
6	ВАЗОН	16	СМ. В. МАФ
7	РАСТЯЖКА ДЛЯ СУШКИ БЕЛЫЯ	3	СМ. В. МАФ
8	ДОМИК ДЛЯ КОШЕК	2	ИНДИВИД. ПР-Т
9	ПЕРГОЛА		ИНДИВИД. ПР-Т
10	СТОЛ ДЛЯ НАСТОЛЬНЫХ ИГР	3	СМ. В. МАФ
11	ВЕЛОПАРКОВКА	1	СМ. В. МАФ
12	ТЕННИСНЫЙ СТОЛ	3	СМ. В. МАФ
13	АМФИТЕАТР	1	ИНДИВИД. ПР-Т
14	СПОРТИВНЫЙ КОМПЛЕКС	1	СМ. В. МАФ
15	РУКОХОД ДВУХУРОВНЕВНЫЙ С ТУРНИКОМ	1	СМ. В. МАФ
16	БРУСЬЯ ДВОЙНЫЕ	1	СМ. В. МАФ
17	ТРЕНАЖЕР ДЛЯ МЫШЦ СПИНЫ	1	СМ. В. МАФ
18	ТРЕНАЖЕР "ТАЛИЯ"	1	СМ. В. МАФ
19	ТРЕНАЖЕР ХОККЕЙ	1	СМ. В. МАФ
20	ТРЕНАЖЕР ДЛЯ ГРУДИ И РУК	1	СМ. В. МАФ
21	ДЕТСКИЙ СПОРТИВНЫЙ КОМПЛЕКС	1	СМ. В. МАФ
22	ИГРОВОЙ КОМПЛЕКС	1	СМ. В. МАФ
23	ДЕТСКИЕ КАЧЕЛИ	1	СМ. В. МАФ
23.1	ДЕТСКИЕ КАЧЕЛИ-ГНЕЗДО	1	СМ. В. МАФ
24	ДЕТСКИЙ БАЛАНСИР	1	СМ. В. МАФ
25	КАЧЕЛИ БАЛАНСИР	1	СМ. В. МАФ
26	ПЕСОЧНИЦА	1	ИНДИВИД. ПР-Т
27	ИГРОВАЯ ЗОНА "ЛАБИРИНТ"	1	ИНДИВИД. ПР-Т
28	РАМПА ДЛЯ КАТАНИЯ	1	ИНДИВИД. ПР-Т
29	БАКИ ТБО	5	СМ. В. МАФ
29.1	БАКИ РАЗДЕЛЬНОГО МУСОРА	4	СМ. В. МАФ
30	ИНФОРМАЦИОННЫЙ СТЕНА	1	СМ. В. МАФ

СХЕМА (ПЛАН) РАССТАНОВКИ ОСВЕТИТЕЛЬНОГО ОБОРУДОВАНИЯ

СХЕМА РАССТАНОВКИ ОСВЕТИТЕЛЬНОГО ОБОРУДОВАНИЯ М 1:500

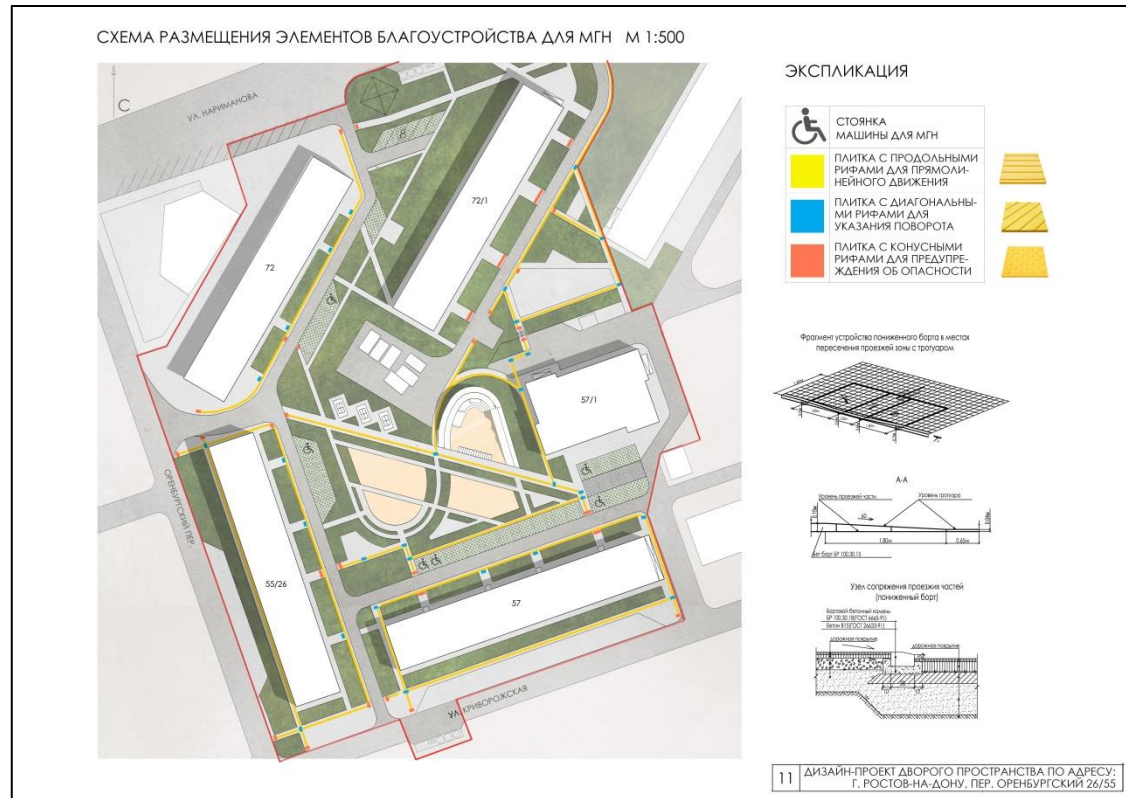


ЭКСПЛИКАЦИЯ

№	НАИМЕНОВАНИЕ	КОЛ-ВО	ПРИМЕЧАНИЕ	ВНЕШ. ВИД
1	УЛИЧНЫЙ ФОНАРЬ БОЛЬШОЙ ОДИНАРНЫЙ	14	СМ. В. ОСВЕЩ.	
2	УЛИЧНЫЙ ФОНАРЬ БОЛЬШОЙ КОБРА	29	СМ. В. ОСВЕЩ.	
3	УЛИЧНЫЙ ФОНАРЬ МААЛЫЙ	29	СМ. В. ОСВЕЩ.	
4	ФОНАРЬ ВСТРАИВАЕМЫЙ ТРОТУАРНЫЙ	58	СМ. В. ОСВЕЩ.	
5	СВЕТИЛЬНИК ЛАНДШАФТНОЙ ПОДСВЕТКИ	18	СМ. В. ОСВЕЩ.	
6	УСТРОЙСТВО ПОДЗАРЯДКИ	1	СМ. В. ОСВЕЩ.	

СХЕМА ОРГАНИЗАЦИИ ДОСТУПНОЙ СРЕДЫ

Размещение элементов благоустройства, обеспечивающих доступность двора для маломобильных групп населения: съезды с тротуара, пандусы, поручни, тактильные покрытия, скамьи со спинками и подлокотниками, парковочное место со специальной разметкой и т.д.).



3D ВИЗУАЛИЗАЦИЯ

В цвете для более полного, реалистичного восприятия предлагаемых дизайн-проект решений (желательно)

3D ВИЗУАЛИЗАЦИЯ
СПОРТИВНО-ИГРОВАЯ ПЛОЩАДКА ДЛЯ ПОДРОСТКОВ



ИНЫЕ СХЕМЫ, ПЛАНЫ, ЧЕРТЕЖИ

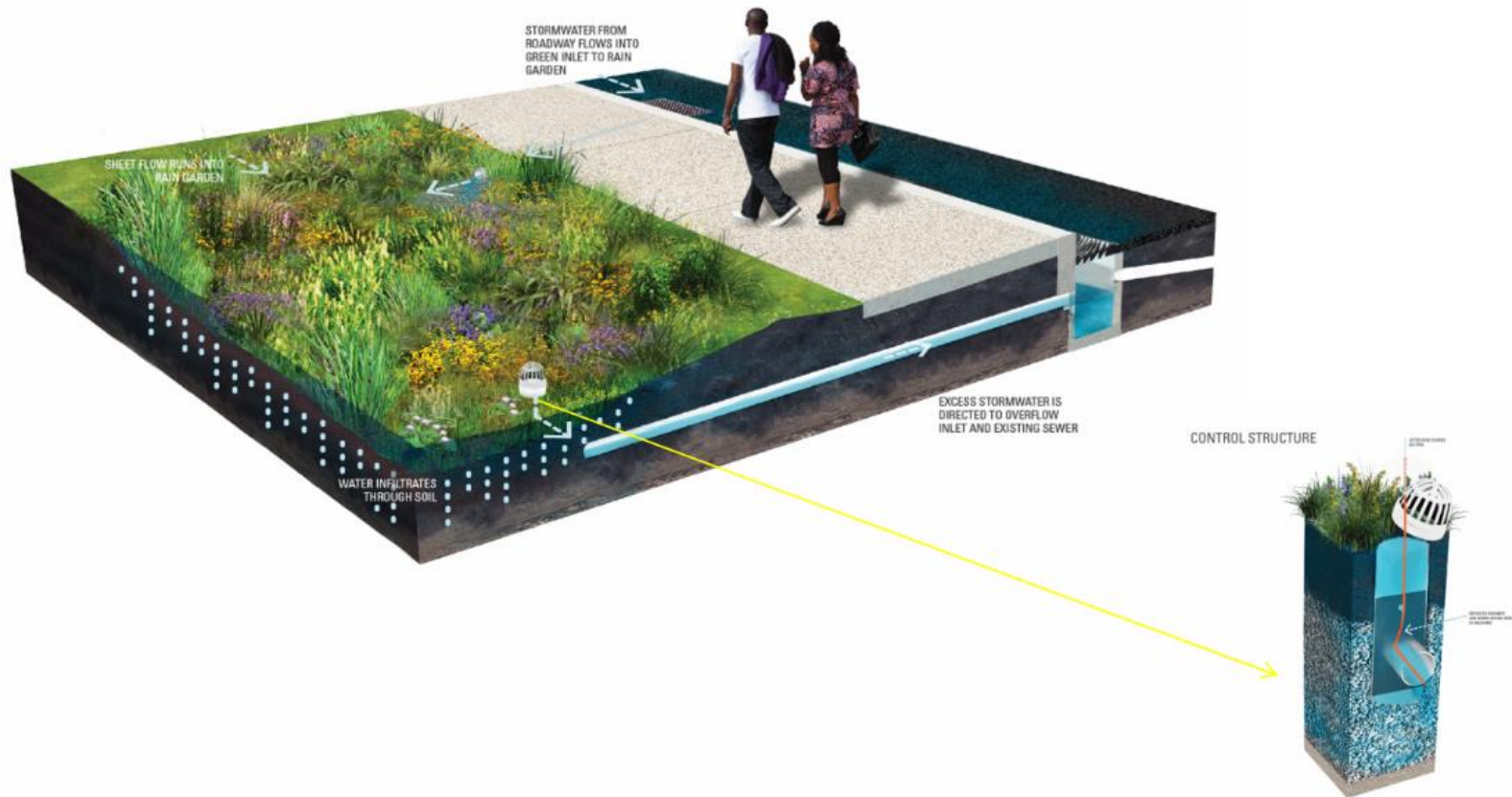
При необходимости:
схема устройства
ограждений, схема
навигации и размещения
носителей информации,
план организации
рельефа – вертикальная
планировка, чертежи
отдельных типовых и/или
индивидуальных
элементов
благоустройства и т.д.



НОВЫЙ ПОДХОД

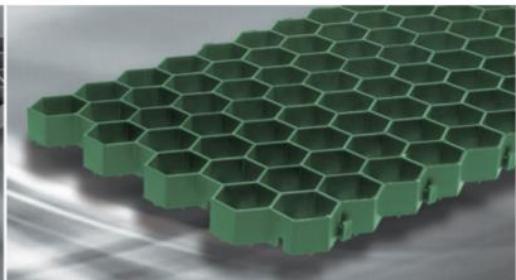
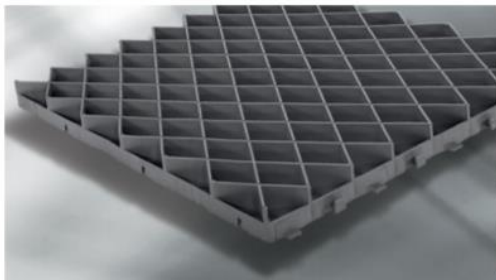


НОВЫЙ ПОДХОД

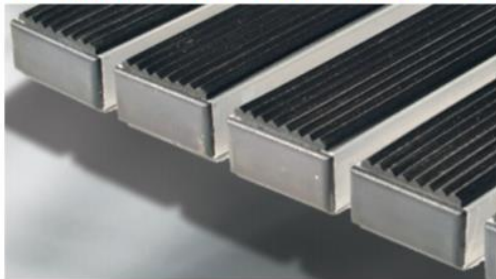


НОВЫЙ ПОДХОД

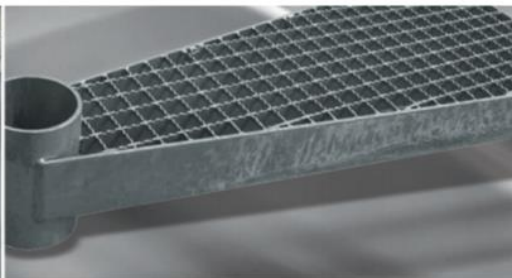
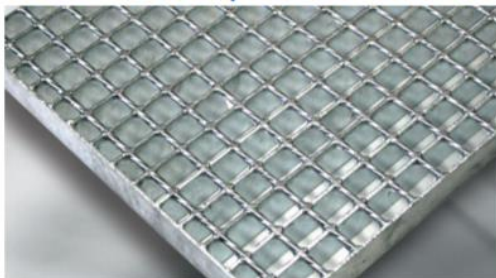
ГАЗОННЫЕ РЕШЕТКИ GIDROLICA®



ПРИДВЕРНЫЕ СИСТЕМЫ ГРЯЗЕЗАЩИТЫ GIDROLICA®



МНОГОФУНКЦИОНАЛЬНЫЕ РЕШЕТЧАТЫЕ НАСТИЛЫ



ДИЗАЙН-ПРОЕКТ. СТОИМОСТЬ*

Средняя стоимость разработки дизайн-проекта дворовой территории:

- **45 руб. за 1 кв. м**
- скидка до **5 руб. за 1 кв. м** в зависимости от площади дворовой территории
- скидка **5%** при проектировании соседних дворовых территорий
- скидка **5%** при проектировании более 10 дворов в одном городе.

Площадь благоустройства	Стоимость за кв. м
≤ 1 000 кв. м	45 руб.
≤ 2 500 кв. м	40 руб.
≤ 5 000 кв. м	35 руб.
≤ 7 500 кв. м	30 руб.
≤ 10 000 кв. м	25 руб.
> 10 000 кв. м	20 руб.

* Средняя стоимость в г. Ростове-на-Дону



ЦЕНТР КОМПЕТЕНЦИЙ

ПО РАЗВИТИЮ
ГОРОДСКОЙ СРЕДЫ

г. Ростов-на-Дону, ул. Суворова, 91, БЦ "Лига Наций", 7 этаж

www.urban161.ru, center@urban161.ru